

# 県内一斉草刈りで 斑点米カメムシ対策を！

## 7月12日～21日

は陸畔、休耕田の草刈りを徹底  
(ただし出穂の2週間前まで)

**斑点米カメムシ類の餌となる主な雑草**



エノコログサ



ヒエ



メヒシバ

**山口県内の主要な斑点米カメムシ類**



クモヘリカメムシ  
体長 15 - 17 mm



ホソハリカメムシ  
体長 9 - 11 mm



アカスジカスミカメ  
体長 4.6 - 6 mm



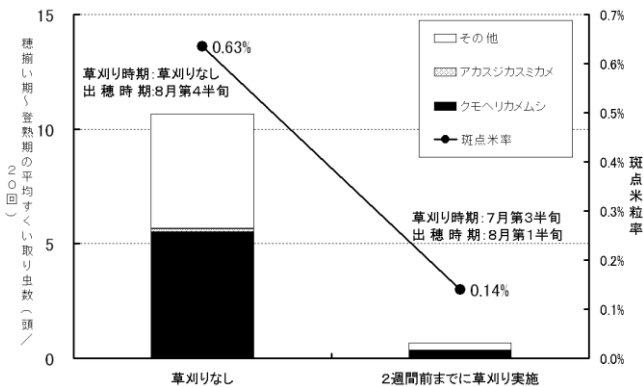
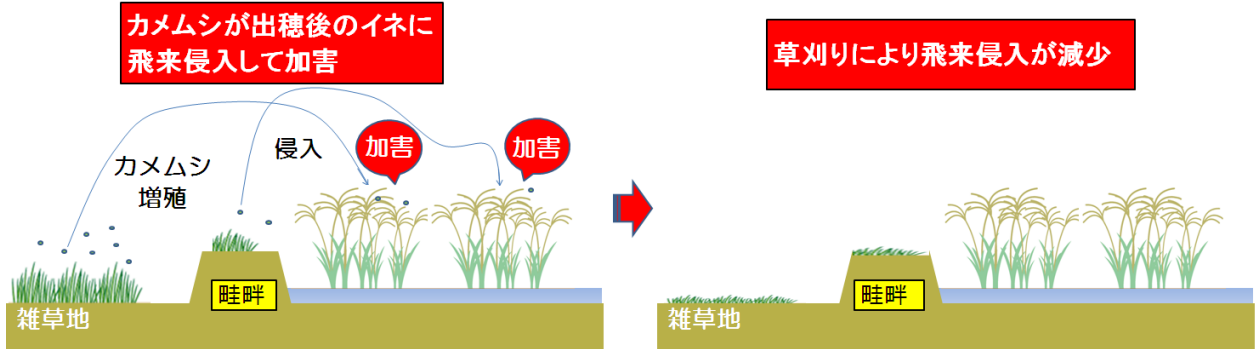
ミナミアオカメムシ  
体長 12 - 16 mm

**温暖化で増加中**

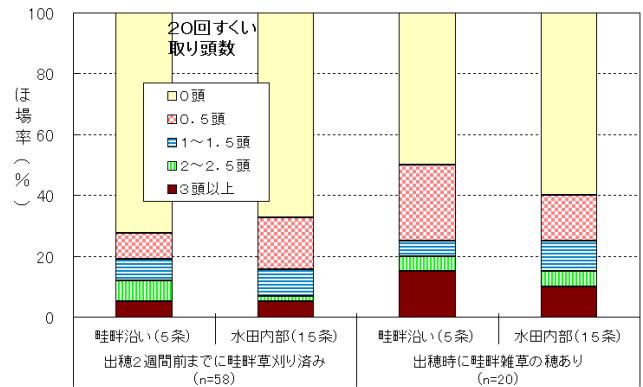
J A グループ山口・山口県病害虫防除所

# イネの出穂2週間前までの草刈りで斑点米発生防止

出穂2週間前までの草刈りは斑点米の発生防止に有効です。さらに、カメムシはイネ科雑草で増殖するため、それ以降も雑草の穂が出ないよう定期的に管理すると効果がより高くなります。



斑点米カメムシ類の捕獲数と斑点米粒率への雑草地の草刈りの影響



イネ出穂2週間前までの畦畔草刈りと水田隣接田内での斑点米カメムシ類の傾穂期捕獲数

# 病害虫発生予察情報をメールでお知らせ

予報、注意報、警報等の概要をメールでお届けします。

- ◆ パソコンでは、「やまぐち農林水産. ねっと」の「メール情報提供サービス」に接続しアドレスを入力

[https://www.nrs.pref.yamaguchi.lg.jp/mailhaisin/h\\_top.html](https://www.nrs.pref.yamaguchi.lg.jp/mailhaisin/h_top.html)

- ◆ 携帯電話では、病害虫防除所に「メール配信希望」と記入し送信

Mail: a172011@pref.yamaguchi.lg.jp

- ◆ 送付された確認のメールのURLに接続すると作業は完了です。

- ◆ 情報料、登録料は無料です。

- ◆ お問い合わせ先

病害虫防除所

Tel: 083-927-4006

Mail: a172011@pref.yamaguchi.lg.jp



病害虫防除所にメールを送信